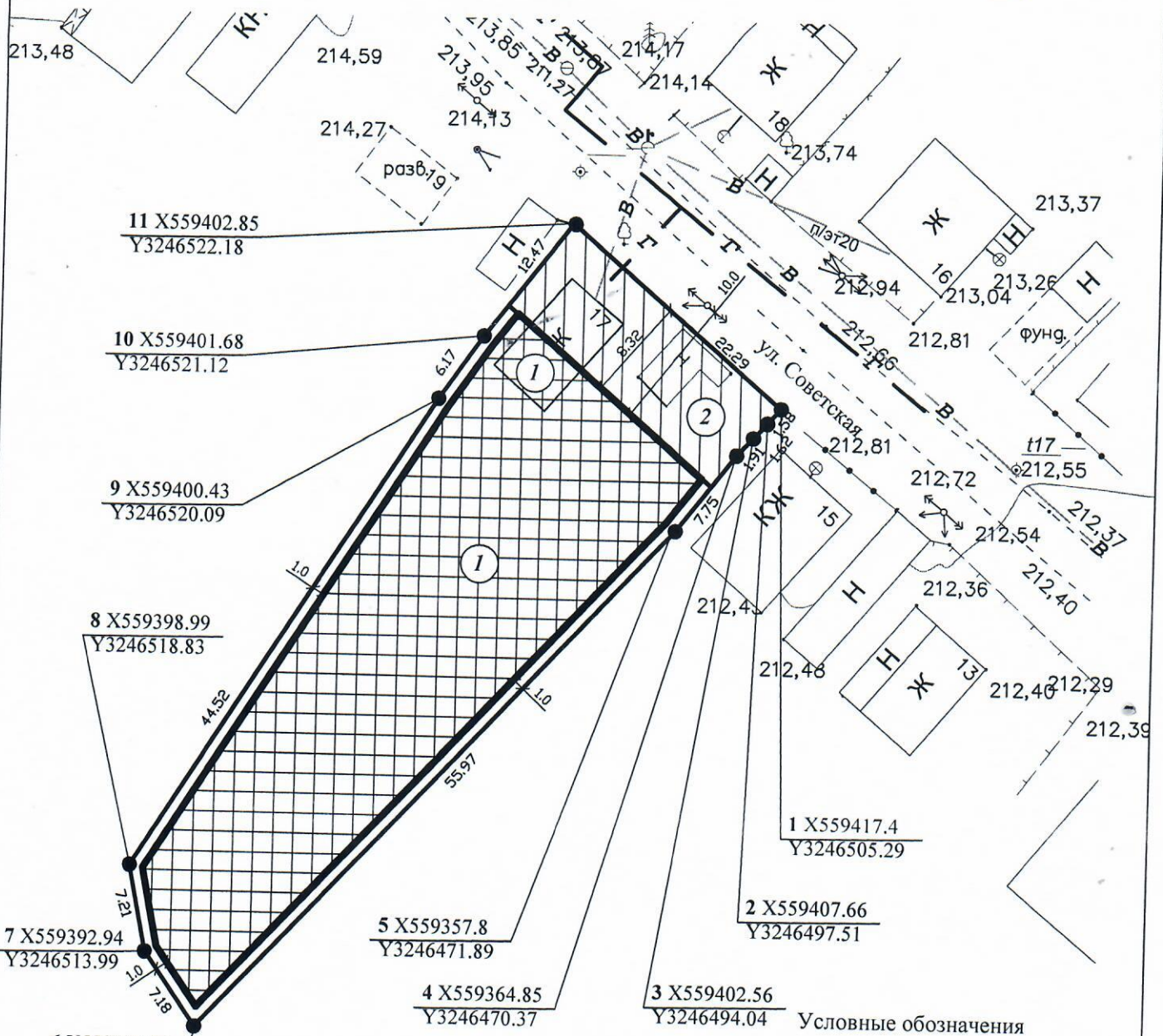
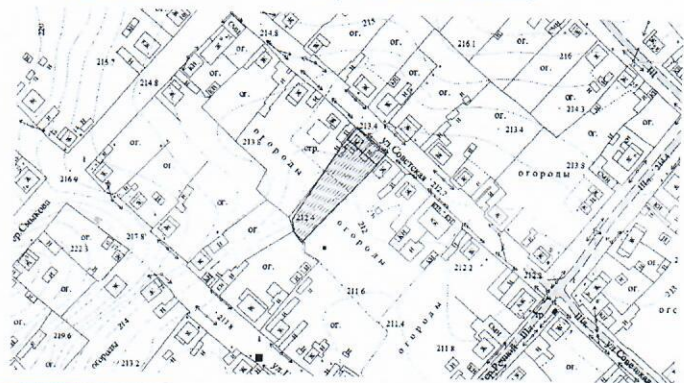


# Чертеж градостроительного плана земельного участка и линий градостроительного регулирования № RU22551313-018



Условные обозначения

Ситуационная схема



	Граница земельного участка
	Существующий жилой дом
	Зона допустимого размещения объектов капитального строительства
	Зона действия публичного сервитута для содержания и ремонта сетей инженерной инфраструктуры
	Поворотная точка
	Существующая ВЛ 0.4 кВ
	Существующий водопровод
	Существующий газопровод

Выполнил	Фамилия	Подпись	Дата
Инженер	Кузеванова Т.В.		25.09.2020

Газовые сети высокого и низкого давления от ГРП - 3 с. Троицкое

Стадия	Лист	Листов
	1	1

Чертеж градостроительного плана земельного участка по ул. Советская, 17 в с. Троицкое Троицкого района, М 1:500

Отдел по архитектуре и строительству  
Управления по архитектуре,  
строительству, ЖКХ и транспорту  
Администрации Троицкого района