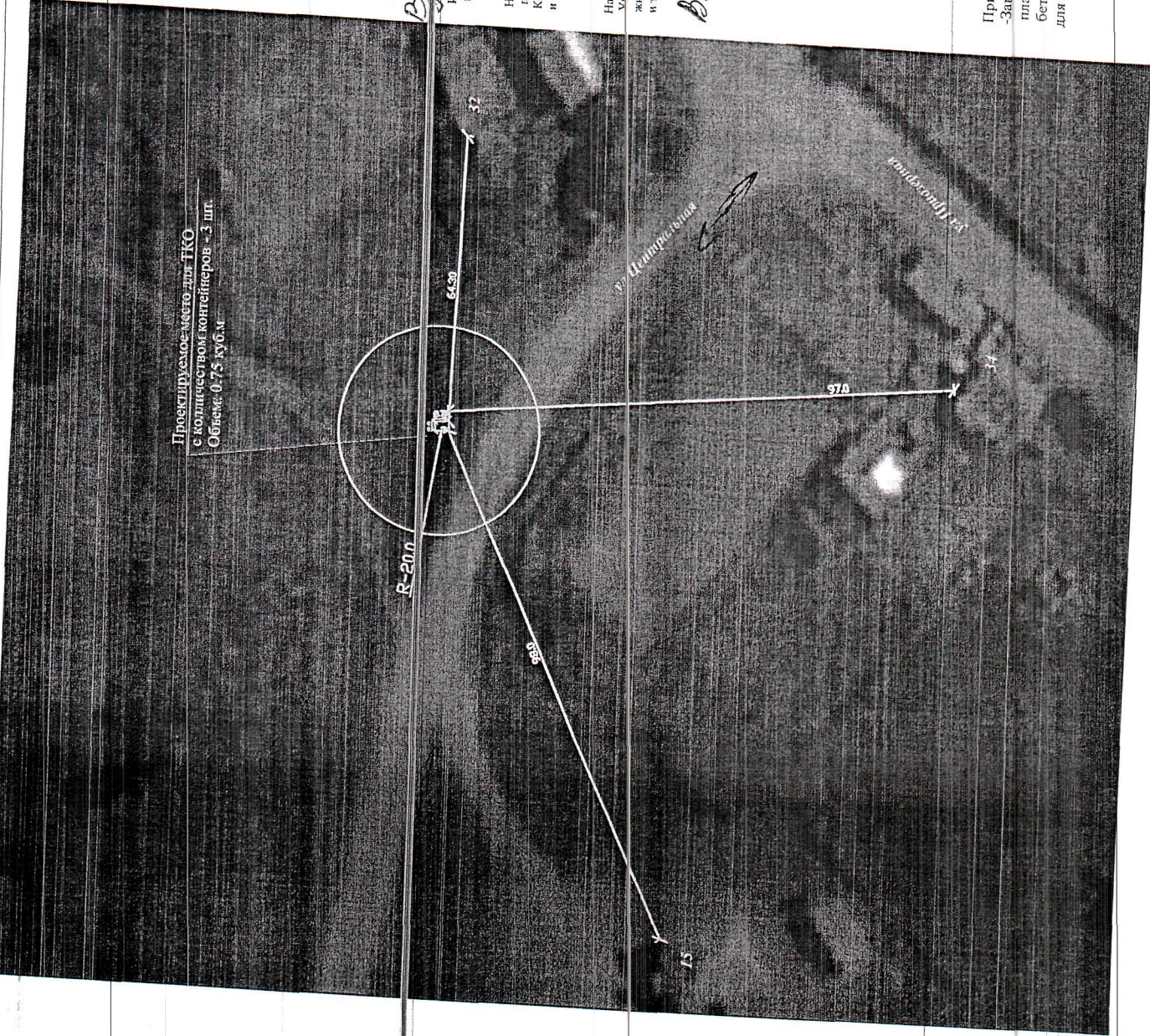


Выкопировка из съемки п. Уткуль Троицкого района Алтайского края" с нанесением места размещения площадки №3 для ТКО, расположенной в п. Уткуль около земельного участка по ул. Центральная.
ВА-0,4 кв
 М 1:1000



Первый заместитель главы Администрации Троицкого района
 В.В. Журавля

Начальник Управления по архитектуре, строительству, жилищно-коммунальному хозяйству и транспорту Администрации Троицкого района
 С.С. Михайлова

Глава Боровлянского сельсовета
 В.Е. Фокин

Начальник лесничества-технического пункта (Троицкий район) ОАО межмуниципальной и международной электрической связи «Ростелеком» Алтайский филиал, Восточный ЦРП
 С.В. Савицкий

Генеральный директор МУП ЖКХ Троицкого района
 Н.В. Фуртов

Начальник Троицкого РЭС филиала ОАО «Сибирь-Алтайэнерго»
 В.В. Лытвичев

Инженер-проектировщик КТБурХиминвестпроект, филиал в г. Троицке, Кемеровском, Первомайском, Троицком и Троицком районах
 В.В. Лытвичев

Начальник отдела по архитектуре и строительству, жилищно-коммунальному хозяйству и транспорту Администрации Троицкого района
 А.Ю. Исенов

В.П. Шушпанова

Троицкие РЭС

Троицкий район

Алтайский край

Российская Федерация

Участок

Выс окрестности зон

Примечания:
 -Запроектированная контейнерная площадка планируется с оборудованием водонепроницаемым бетонным покрытием, ограждением и подъездом для автомобиля.